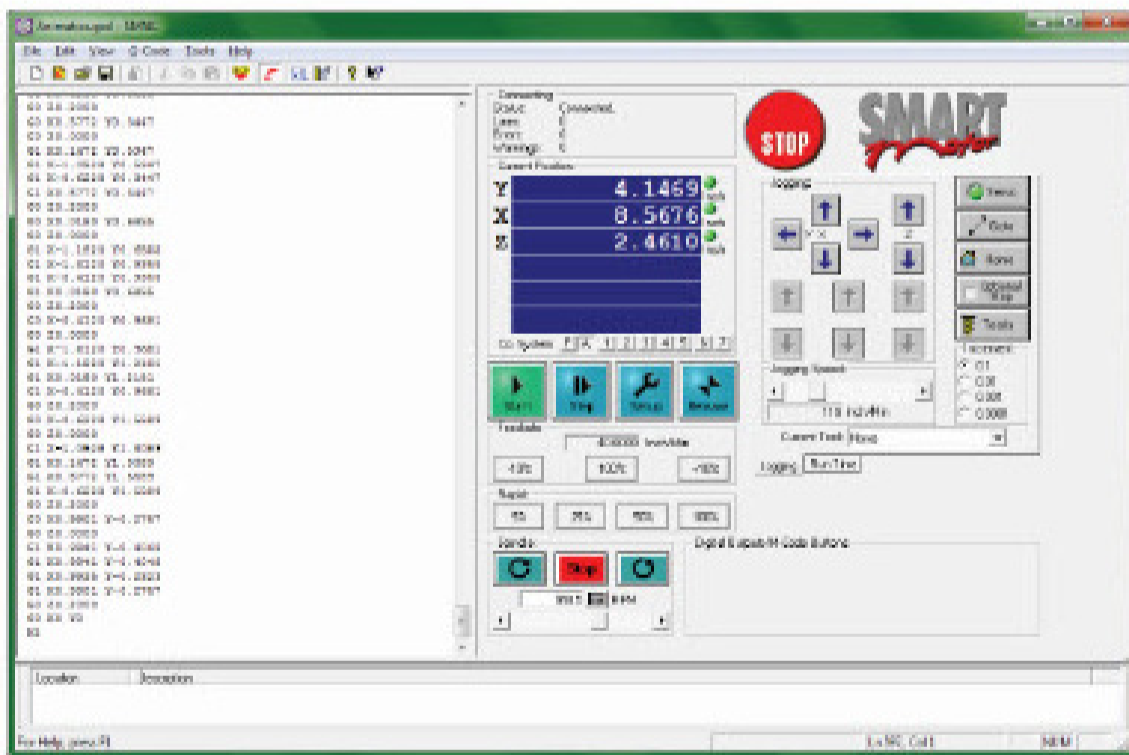


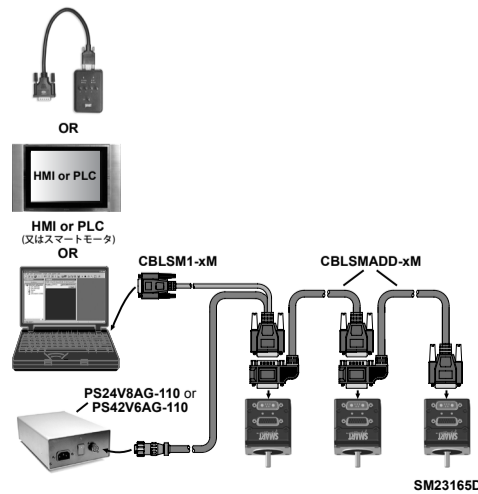
# SmartMotor™ で CNC !!

## 簡易 CNC 制御ソフトウェア「SMNC」を使うと ...

- 多軸直線 / 円弧補間制御
- 最大制御軸数：6 軸
- G/M コードに対応
- DXF ファイルを自動で G コードに変換
- 低コストでシンプルシステム
- 多種通信方式に対応 (RS232C/RS485/CAN)

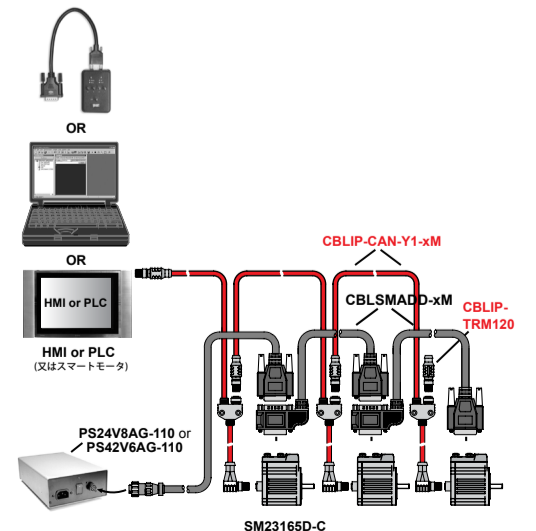


Add-A-Motorケーブルを使用したRS232マルチドロップ



※ Add-A-Motorケーブルの最大連続負荷許容電流は15Aです。

CANバス Yケーブルを使用したCANバスマルチドロップ



SM23165D-C